

Махх Конференц салоны

- ✓ Конференц центр общей площадью 10.000 м²
 - ✓ Отдельный вход
 - ✓ Прямой выход с парковки в Конференц-центр
 - ✓ Отдельный гардероб для посетителей Конференц-центра
- ✓ Внутренние коммуникации, обеспечивающие свободную доставку любого оборудования в Конференц-центр
 - ✓ Нижнее фойе 1904 м²
 - ✓ Фойе на втором этаже 1128 м²
- ✓ Комната для хранения 2000 м² расположена на одном этаже с Конференц-центром

KONGRE MERKEZİ ÖLÇÜ VE KAPASİTELERİ Congress Center Dimensions & Capacity

Ana Toplantı Katı Main Floor

	M ²	Genişlik Width	Uzunluk Length	Yükseklik Height	Banquet Düzeni Banquet Style	Tiyatro Düzeni Theatre Style	Sınıf Düzeni Classroom Style	U Masa Düzeni U Shape	Kokteyl Düzeni Cocktail Style
Dante *	1956 m ²	28.60 m	66.11 m	8.45 m	1537	1914	1116	-	1786
Dante 1	667 m ²	28.60 m	22.93 m	8.45 m	546	680	397	186	635
Dante 2	623 m ²	28.60 m	20.25 m	8.45 m	510	635	370	174	593
Dante 3	666 m ²	28.60 m	22.93 m	8.45 m	545	679	396	186	635
Leonardo Da Vinci **	823 m ²	31 m	26,50 m	8.15 m	641	798	466	219	754
Da Vinci 1	411 m ²	15,50 m	26,50 m	8.15 m	336	419	244	115	391
Da Vinci 2	412 m ²	15,50 m	26.50 m	8.15 m	336	419	244	115	391
Shakspeare	200 m ²	11.90 m	17.00 m	4.20 m	163	204	119	56	190
Erasmus	101 m ²	8.57 m	11.90 m	3.80 m	-	103	60	36	-
Tasso	50 m ²	5.95 m	5.54 m	3.80 m	-	51	29	-	-
Ronsard	50 m ²	5.54 m	9.18 m	3.80 m	-	51	29	-	-
Donatello	24 m ²	4.65 m	5.25 m	3.50 m	-	24	14	-	-
Harvey	25 m ²	4.65 m	5.25 m	3.50 m	-	24	14	-	-
Fuaye Foyer	1904 m ²	-	-	4.20 m	-	-	-	-	-

* 40 m² podyum ve 40 m² pist alanı kılacak şekilde pax sayılandır. The hall capacity is defined considering 40 m² stage and 40 m² dance floor.

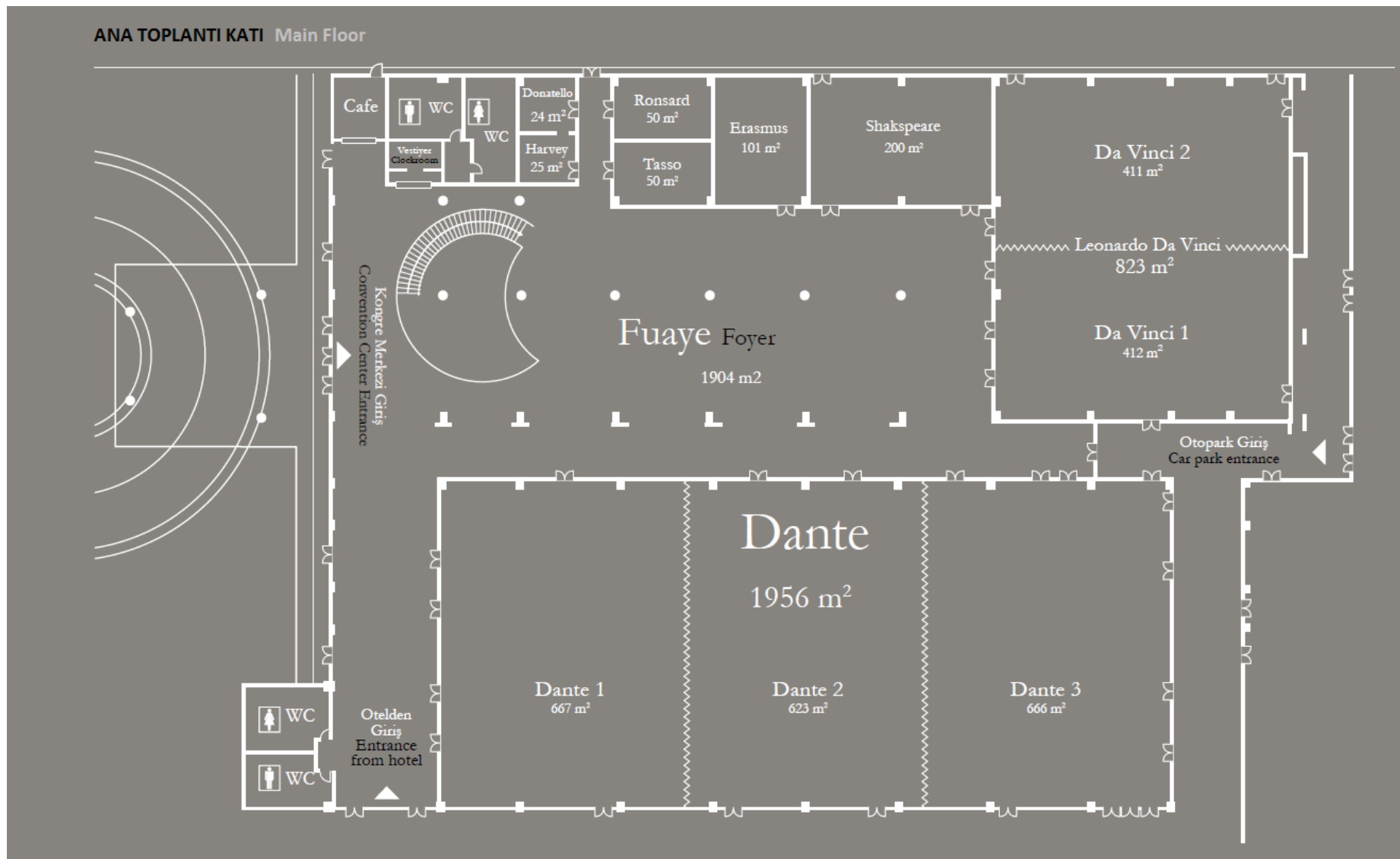
** 20 m² podyum ve 20 m² pist alanı kılacak şekilde pax sayılandır. The hall capacity is defined considering 20 m² stage and 20 m² dance floor.

Asma Kat Mezzanine

<i>Cervantes</i>	193 m ²	11.50 m	16.61 m	3.60 m	158	196	120	54	183
<i>Michelangelo</i>	196 m ²	11.39 m	17.36 m	3.60 m	160	200	120	54	186
<i>Copernicus</i>	99 m ²	8.72 m	11.39 m	3.60 m	-	101	58	33	-
<i>Newton</i>	93 m ²	8.57 m	11.50 m	3.60 m	-	94	55	33	-
<i>Ariosto</i>	97 m ²	8.57 m	11.50 m	3.60 m	-	98	57	36	-
<i>Bellini</i>	91 m ²	8.00 m	11.50 m	3.60 m	-	92	54	30	-
<i>Raphael</i>	76 m ²	5.58 m	12.90 m	3.60 m	-	77	48	30	-
<i>Petrarca</i>	68 m ²	5.58 m	12.90 m	3.60 m	-	69	48	30	-
<i>Montaigne</i>	48 m ²	5.7 m	8.88 m	3.60 m	-	48	28	-	-
<i>Giotto</i>	46 m ²	5.25 m	8.68 m	3.60 m	-	46	28	-	-
<i>Piero</i>	48 m ²	5.65 m	6.75 m	3.50 m	-	48	28	-	-
<i>Galileo</i>	37 m ²	5.65 m	6.75 m	3.50 m	-	37	22	-	-
Üst Kat Foyer Upper Floor Foyer	1128 m ²	-	-	3.60 m	-	-	-	-	-

MAXX ROYAL

BELEK GOLF RESORT 2021 ЛЕТНИЙ КОНЦЕПТ



Примечание: Maxx Royal Belek Golf Resort может приостановить работу своих ресторанов A la carte и некоторых других заведений, ввиду отсутствия достаточного числа посетителей, неподходящих погодных условий или иных причин функционального характера.

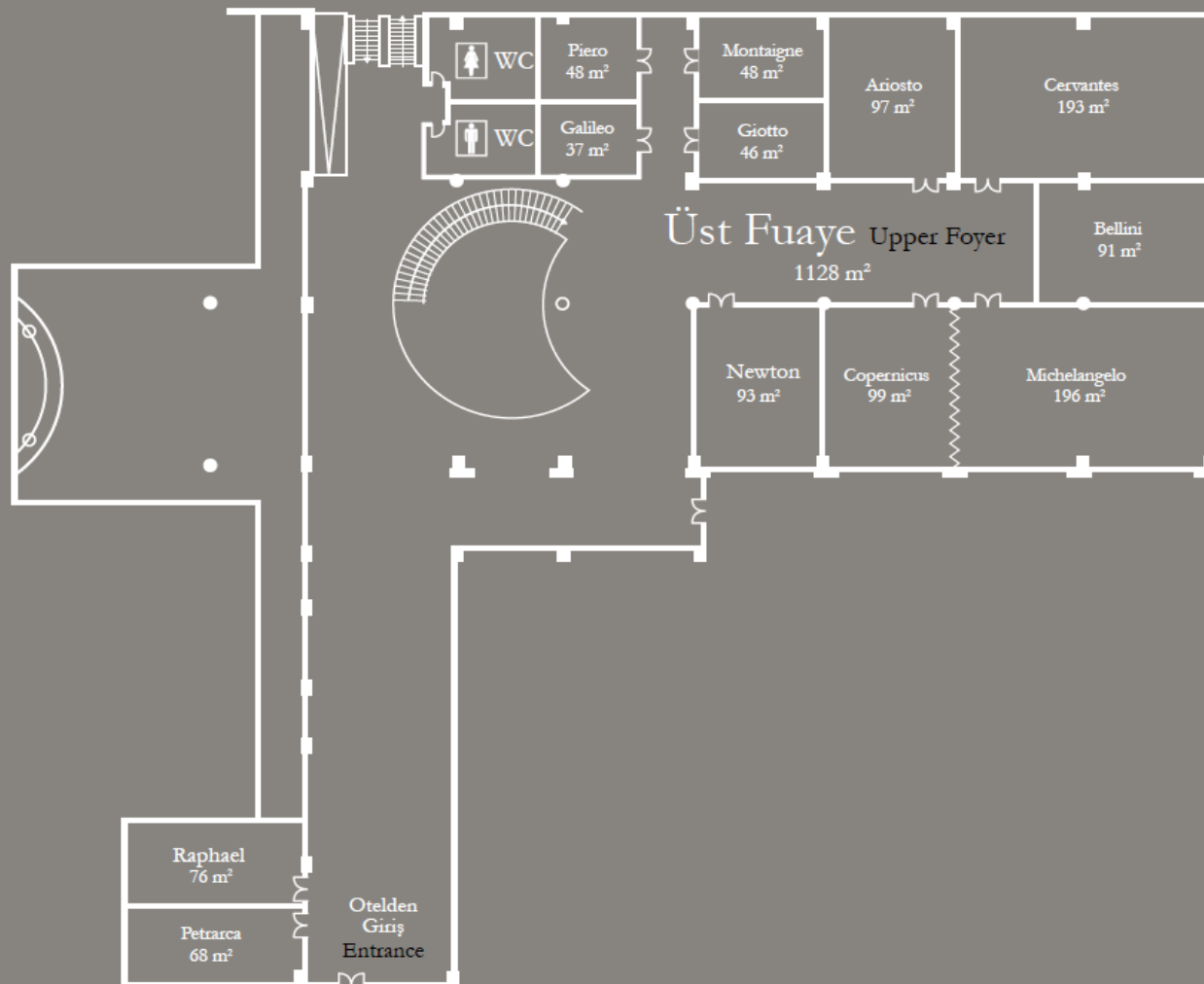
Maxx Royal Belek Golf Resort оставляет за собой право вносить изменения и дополнения в концепт без предварительного уведомления 2 им и 3 им лицам

MAXX ROYAL

BELEK GOLF RESORT

2021 ЛЕТНИЙ КОНЦЕПТ

ASMA KAT Mezzanine



Примечание: Maxx Royal Belek Golf Resort может приостановить работу своих ресторанов A la carte и некоторых других заведений, ввиду отсутствия достаточного числа посетителей, неподходящих погодных условий или иных причин функционального характера.

Maxx Royal Belek Golf Resort оставляет за собой право вносить изменения и дополнения в концепт без предварительного уведомления 2 им и 3 им лицам