



AJMAN HOTEL MANAGED BY BLAZON HOTELS

Меры предосторожности во время COVID-19 и после

В этот период неопределенности с развитием вспышки COVID-19 отель Ajman, управляемый Blazon Hotels, гарантирует Вам, что Ваша безопасность и благополучие остаются для нас наивысшим приоритетом.

Мы усилили меры предосторожности в наших отелях, так как безопасность наших гостей и сотрудников для нас важнее всего. Мы прилагаем все усилия, чтобы каждое пребывание у нас было безопасным, чистым и комфортным.

Общие меры предосторожности

- Гостиница регулярно очищается в соответствии с государственными стандартами санитарной обработки.
- Все люди, входящие в отель, проходят проверку температуры перед входом в помещение. Гостям или сотрудникам, у которых проявляются симптомы гриппа, запрещен доступ в помещения отеля. Что касается гостей в отеле, у которых проявляются симптомы: им не разрешат выходить из комнаты, пока не пройдут медицинские осмотры.
- Персонал обучен тому, как обращаться с различными случаями.
- использование средств индивидуальной защиты персонала отеля, включая маски и перчатки, для защиты гостей и сотрудников; Станции дезинфекции рук расположены в зонах с интенсивным движением на всей территории отеля, таких как стойка регистрации, зона для завтраков, лифтовые холлы и фитнес-центр.
- Социальное дистанцирование применяется в любом месте в очереди с видимой маркировкой пола, показывающей дистанцирование. Примеры таких мест: стойки регистрации, стойки консьержа, входы в ресторан, стойки полотенец для бассейна и т. д.
- Социальное расстояние - минимум 2 метра между людьми.
- Все газеты, журналы и брошюры удаляются из всех комнат. Внутренние меню или любые другие важные документы печатаются на простой бумаге и утилизируются после того, как гость выезжает из гостиницы.
- В нашем отеле увеличилось количество моющих и дезинфицирующих химикатов для следующих мест (приемные, торговые точки, лифты, санузлы и раздевалки, комнаты для гостей, учебные и конференц-залы, салоны, бассейны, спортивные залы, зоны отдыха на пляже, эскалаторы и лестницы).

Вход в отель, лобби и ресепшн

- Служба Парковки закрыта.
- Санитарно-гигиенические станции расположены у входов в отель.
- Отдельные двери для входа и выхода.
- Метки социального дистанцирования видны на стойке регистрации.
- Все цифровые экраны обновляются с учетом мер по охране труда и технике безопасности, чтобы обеспечить благополучие наших гостей и сотрудников. Мы прилагаем все усилия, чтобы каждое пребывание у нас было безопасным, чистым и комфортным.



Лифты

Отель предоставляет санитарно-гигиенические средства, которые могут быть использованы гостем для нажатия кнопки.



Номера

- **Помещения дезинфицируются до того, как в комнату въезжают гости, используя стерилизатор ULV (сверхмалый объем) для стерилизации.**
- Весь багаж санируется перед отправкой в номера.
- Обслуживание в номерах допускается. Рекомендуется, чтобы вся посуда (столовые приборы, тарелки и чашки) была одноразовой; если это невозможно, то дезинфекция посуды обязательна. Тележки санированы до и после входа в гостевые комнаты. Любые пищевые добавки, такие как соль, перец и сахар, выдаются в пакетиках и не подлежат повторному использованию.
- Все предметы, размещенные в мини-барах, санируются перед помещением в комнаты.



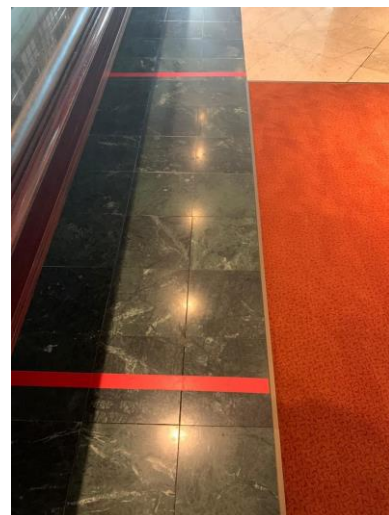
- Все удобства в номере продезинфицированы перед размещением в номерах.

Гостевой транспорт

- Максимальное количество людей в машине, организованном отелем, - 3 (включая водителя).
- Маски следует надевать на протяжении всего пути, перчатки не обязательны.
- Все транспортные средства дезинфицируются до посадки пассажиров

Рестораны, бары и магазины

- Все торговые точки принимают только 30% от общей загрузки торговых точек.
- Зоны ожидания должны быть четко обозначены социальными отметками на полу.
- применяется рассадка на расстоянии.
- В случае шведского стола, персонал отеля должен сделать обслуживание для гостей, где гости не будут использовать какие-либо столовые приборы для сервировки. Кроме того, социальное дистанцирование учитывается, если гости стоят в очереди на буфетных станциях.
- Все места и столы дезинфицируются после каждого гостя.
- В торговых точках используется только одноразовая или одноразовая столовая посуда (столовые приборы, тарелки, чашки) и без настольных ковриков. Все торговые точки должны использовать только бумажные салфетки.
- Пищевые приправы, такие как соль, перец, сахар, кетчуп и горчица, должны выдаваться в саше, а не в многоразовых контейнерах.
- Все меню должны быть переключены на простые бумажные меню, которые будут утилизированы после каждого использования.
- Крышки для еды и напитков должны быть размещены на всех блюдах и чашках, которые доставляются гостям в любое место на кухне.



Гостиничные бассейны и пляж

- Бассейны и пляжи открыты только для гостей отеля.
- Максимально принимают 30% от общей загрузки, разрешенной на каждом объекте.
- распределение мест на расстоянии.
- Все места и столы должны быть продезинфицированы после каждого гостя.
- Вся посуда (столовые приборы, тарелки и чашки) должна быть одноразовой.
- только бумажные салфетки для использования.
- Тележки или поддоны для пищевых продуктов должны быть продезинфицированы до и после использования гостями.
- Любые пищевые добавки, такие как соль, перец и сахар, должны выдаваться в пакетиках, а не в многоразовых контейнерах.
- Крышки для еды и напитков помещаются на все блюда и чашки, которые доставляются гостям в любое место.
- Все меню - простые бумажные меню, которые будут утилизированы после гостевого использования.

Детские игровые комнаты и игровые площадки

- Все детские игровые комнаты и игровые площадки остаются закрытыми до дальнейшего уведомления

СПА & Массажные Центры

- Спа и массажные центры остаются закрытыми до дальнейшего уведомления.

Конференц-зал

- допускаются менее 10 человек.
- Температурные тесты должны быть проведены для всех людей, прежде чем войти в конференц-залы

- Еда и напитки могут быть поданы гостям по их запросу только индивидуальными порциями
- Рекомендуется, чтобы во всех торговых точках использовалась одноразовая посуда (столовые приборы, тарелки, чашки). Если это невозможно, то дезинфекция посуды обязательна.
- Любые пищевые добавки, такие как соль, перец и сахар, должны выдаваться в пакетиках, а не в многоразовых контейнерах.
- Крышки для еды и напитков должны быть размещены на всех блюдах и чашках, которые доставляются гостям.

Молитвенные комнаты и омовение

- остаются закрытыми до дальнейшего уведомления

Мы приветствуем наших гостей в отелях с той же теплотой и гостеприимством и стремимся держать Вас в курсе.

