

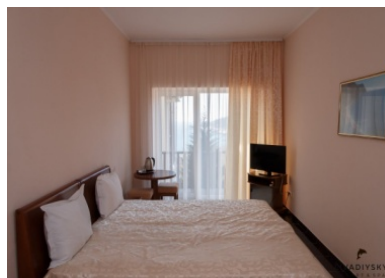
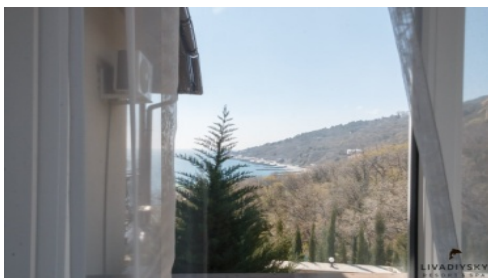
## Пансионат «Гринцовский»

(Проживание возможно только в летний сезон с 1 июня по 30 сентября)

Номера оборудованы балконами или террасами, площадью 5-15 кв.м, с которых открываются виды на Ялтинский залив и морское побережье. Теплыми летними вечерами можно расположиться на балконе, наслаждаясь чашечкой ароматного крымского чая и ласками морского бриза, почувствовать атмосферу гармонии и спокойствия. Отель идеален для гостей, мечтающих отдохнуть вдали городской суеты и каждый день засыпать и просыпаться под шум прибоя.

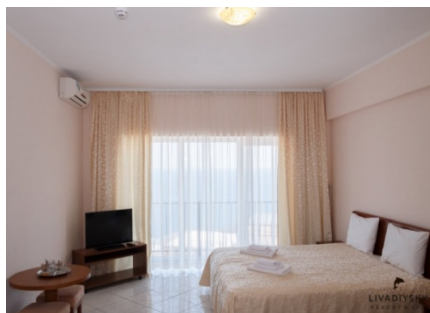
Помимо роскошных видов, гости наслаждаются посещением 4 бассейнов, SPA-центра с термальным комплексом и джакузи, галечного пляжа, оборудованного зонтиками и шезлонгами, а также анимационной программой. Маленьким гостям пансионата всегда будет чем заняться! На территории оборудована детская комната, бассейн со специальной детской зоной, игровая площадка и LEGO-центр, а профессиональная команда аниматоров ежедневно занимает детей мастер-классами, обучающими играми и даже спортивными соревнованиями

### Стандарт 25 кв.м 2 осн. + 1 доп.



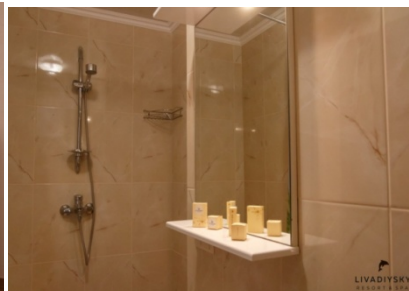
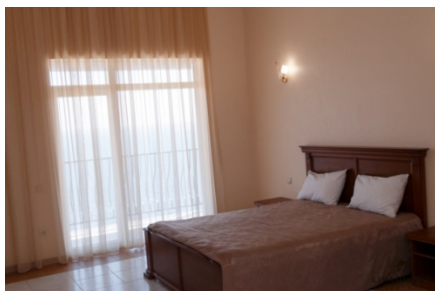
Расположены на 1 и 2 этажах корпуса «Гринцовский». 1-комнатные 3-местные номера площадью 18-25 кв.м. Все номера имеют индивидуальные балконы или выходы на террасу (1 этаж). Проживание возможно только в летний сезон. Номера оборудованы одной двухспальной или двумя односпальными кроватями и раскладным креслом в качестве дополнительного места (возможна замена на еврораскладушку)

### Комфорт 30 кв.м 2 осн. + 2 доп.



1-комнатные 3-местные номера расположены в корпусе «Гринцовский» с 1 по 4 этажи. Номера оборудованы одной двухспальной или двумя односпальными кроватями и раскладным креслом в качестве дополнительного места (возможна замена на евро-раскладушку). Очень просторный и светлый номер, из которого открывается прекрасный вид на море, Ялту и Ливадию. Идеально подходит для семейного размещения

**Полулюкс семейный 45 кв.м**  
**2 осн. + 2 доп.**



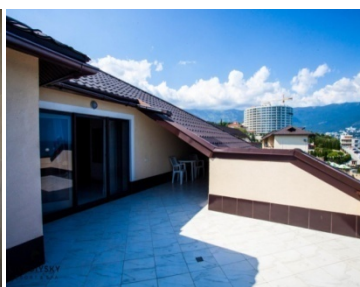
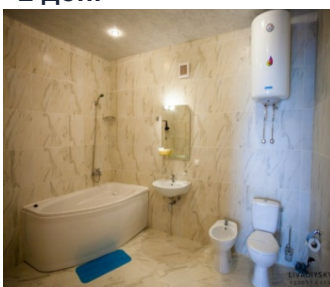
2-комнатные 4-местные номера расположены на втором этаже отеля. В номере две комнаты с большой двуспальной кроватью и раскладным диваном (или двумя односпальными кроватями и раскладным диваном в качестве дополнительного места). Балкон с видом на море оборудован столом и двумя креслами для отдыха. Номера в других корпусах имеют вид на море, Ялту и Ливадию

**Люкс 46- 47,8 кв.м**  
**2 осн. + 3 доп.**



Номера в корпусе «Гринцовский» на 1 этаже с выходом на собственную террасу для загара и имеют вид на море, Ялту и Ливадию. В номере большая двуспальная кровать, раскладной диван, две террасы, своя зеленая лужайка. Террасы оборудованы столом и двумя креслами для отдыха. Возможно размещение 4 взрослых + 2 детей до 5 лет. Так же есть возможность разместить доп. места. Размеры номера 47,8 кв.м.: комната 40 кв.м., санузел 7.8 кв.м

**Люкс Комфорт**  
**2 осн. + 2 доп.**



Номера расположены на 2 и 3 этажах пансионата. Две комнаты с большой двуспальной кроватью + раскладной диван. Балкон оборудован столом и креслами для отдыха. Возможные комбинации мебели:

- двуспальная кровать + 1 двуспальная кровать или 2 односпальные кровати
- две односпальные кровати + раскладной диван
- большой номер-студия с зонами гостиной и спальни и двумя санузлами

Возможно размещение 4 взрослых + 2 детей до 5 лет. Также есть возможность разместить 2 дополнительных места за дополнительную плату. Размеры номера (разные) 50-73 кв.м.: комната 24 кв.м., комната 25 кв.м., санузел 7.8 кв.м. Балкон 9 кв.м. Открывается прямой вид на море. Все номера оборудованы индивидуальными балконами