

## Экскурсионный тур «Мы поедem, мы помчимся ...»

(Лыжный переход + экскурсионный тур)

**Иркутск – Листвянка – лыжный переход (2 дня, 36 км) – Байкальск – Аршан – Иркутск**  
**8 дней/7 ночей**

*Зимний Байкал представляет больше возможностей для разнообразного актива, чем летний. И действительно, сколько всего придумано людьми для передвижения по снегу и льду, используя силу рук и ног, энергию ветра, плюс человеческую смекалку! Одно из самых популярных средств передвижения по байкальским просторам зимой – это лыжи. Мы предлагаем вам пройти несложным, но интересным маршрутом – как по земле, так и по льду, посетить местную горнолыжную «Мекку» - город Байкальск, а затем уже на машине и пешком осмотреть достопримечательности «Сибирской Швейцарии» - уникальной Тункинской долины.*

**График заездов:** 14.02.2015 - 21.02.2015 / 21.03.2015 - 28.03.2015

### День 1(суббота)

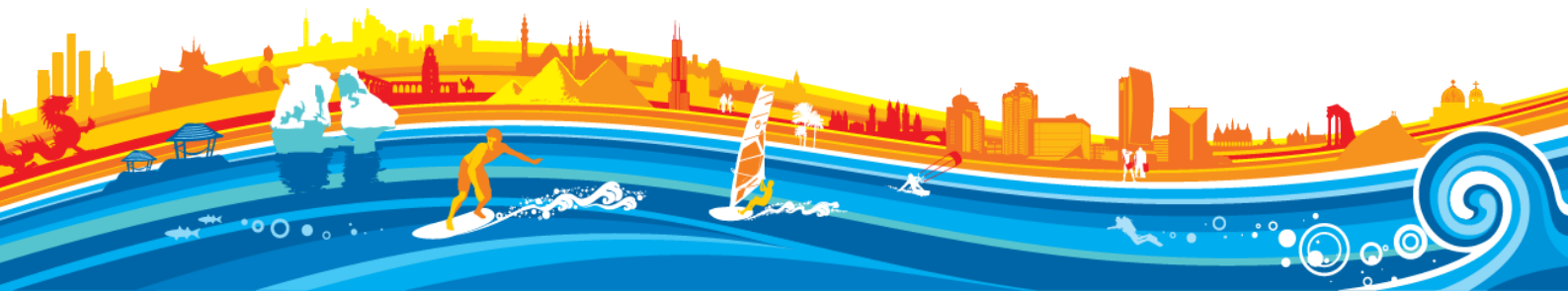
10:00 – Сбор группы в аэропорту г. Иркутска. Трансфер в Листвянку (65 км, ~ 1 час).  
Экскурсионная программа. Обед в кафе. Возвращение в Иркутск. Размещение в гостинице.  
Свободное время. **(вкл. питание: обед).** По пути возможно посещение архитектурно-этнографического музея «Тальцы» *(дополнительно)*, где можно не только посмотреть деревянное зодчество и быт народов Прибайкалья, но и поучаствовать в традиционных зимних забавах: прокатиться на шкурах с настоящей русской горки, покататься на санях или тройке или пройти на ходулях. Листвянка - одно из самых старых русских поселений на берегах озера, превратилось в туристический центр. В Листвянке мы предлагаем вам совершить обзорную экскурсию по поселку с посещением смотровой площадки у знаменитого Шаман-камня, послушать романтическую легенду о Байкале, посетить действующую православную церковь Св. Николая Чудотворца – покровителя всех путешественников и мореплавателей. Экскурсия в Байкальский экологический музей *(дополнительно)*, где собрано множество экспонатов, рассказывающих об обитателях Байкала, их даже можно увидеть вживую в аквариумах, расположенных в музее. В Листвянке вас ждет обед в кафе «Прошлый век» с видом на Байкал, вид из окна которого чудесно сочетается с оригинальным меню, отражающим весь колорит сибирской и байкальской кухни. Посещение сувенирного рынка, соседствующего с рыбными рядами.

### День 2(воскресенье)

Завтрак в гостинице. Трансфер на ж/д вокзал. Проезд на электричке до станции Переезд. Лыжный переход (18 км). Походный обед. Размещение на турбазе. Ужин на турбазе. **(вкл. питание: завтрак, обед, ужин).** После завтрака автотранспорт доставит вас на ж/д вокзал, и далее – электричка до станции Переезд. Здесь начинается один из самых популярных лыжных маршрутов, подходящий как для опытных лыжников, так и для новичков. Наслаждаясь свежим воздухом и сказочными пейзажами заснеженной тайги, вы легко преодолете 18-километровую трассу, практически все время идущую под горку, и окажетесь на знаменитой Кругобайкальской железной дороге. КБЖД – признанный шедевр железнодорожной архитектуры начала XX в., потрясающий тем более, что строился вручную на неприступных байкальских утесах. Когда-то связавшая разорванный Байкалом Трансиб, сейчас Кругобайкалка – тупиковый участок, активно посещаемый туристами со всего мира. Здесь вы и остановитесь на ночевку на одной из местных турбаз. Отсутствие привычных удобств будет скомпенсировано уютом деревянного дома и гостеприимством хозяев.

### День 3(понедельник)

Завтрак на турбазе. Лыжный переход (~18 км). Походный обед. Ужин в кафе. Размещение в гостинице. **(вкл. питание: завтрак, обед, ужин).** После завтрака продолжаем лыжный «марафон» - теперь по ледовой глади Байкала. Толщина льда может достигать 3 метров, но даже 50 сантиметров достаточно, чтобы выдержать нагрузку в 15 тонн, поэтому передвигаться по нему совершенно безопасно – если, конечно, внимательно слушать инструктора-проводника. К вечеру



вы прибудете в поселок Слюдянка, расположенный на юге озера, и отсюда отправитесь на автотранспорте в нашу горнолыжную «Мекку» - г. Байкальск.

#### День 4-5(вторник – среда)

Завтраки в гостинице. Абонемент на подъемник (2 дня). Ужины в гостинице. **(вкл. питание: завтрак, ужин).** **Бонус:** 2 спа-процедуры! Эти два дня стоит посвятить исследованию обширных возможностей для активного отдыха в горнолыжном комплексе: сеть сертифицированных трасс общей протяженностью 15 км с перепадом высот до 470 м, спортивный комплекс с игровым залом, катком, бассейном и сауной и пр. Осваивать горные склоны вам помогут квалифицированные инструктора (*доп.*), а необходимое снаряжение можно взять напрокат (*доп.*) или приобрести в местном спортивном магазине. Приятное дополнение – сеть ski-баров и ресторанов, где можно снять усталость после насыщенного дня.

#### День 6 (четверг)

Завтрак в гостинице. Трансфер в Аршан (~ 3 ч.). Размещение в гостинице. Обед в кафе. Пешая экскурсия. Ужин в гостинице. **(вкл. питание: завтрак, обед, ужин).** Сегодня вам предстоит автомобильный переезд: сначала вдоль берега Байкала до его южной оконечности – поселка Култук, а затем – по дороге, проходящей по широкой долине между двумя горными хребтами: слева – Хамар-Дабан, справа – Восточные Саяны. В этой уникальной Тункинской долине можно увидеть молодые вулканы и старые бурятские юрты, седые вершины Тункинских Гольцов на фоне пронзительно синего неба. Проехав 160 км, попадаем в поселок Аршан, расположенный у подножий нависающих горных вершин. Экскурсию по посёлку лучше совершать пешком, тогда можно увидеть те подробности и мелочи местного образа жизни. Вы посетите целебные минеральные источники (захватите с собой кружку и пластиковую бутылку), живописную горную реку Кынгаргу, прогуляетесь по парку курорта «Аршан» с его природными памятниками, подберете сувенир на память на занимательном рыночке, где сувенирные ряды соседствуют с продавцами местных лекарственных трав буквально от всех болезней. А затем – пешая экскурсия по лесной дороге в дацан – буддийский храм, где вам расскажут о его истории, правилах поведения в дацанах, буддизме в Бурятии.

#### День 7(пятница)

Завтрак в гостинице. Трансфер на микроавтобусе в Иркутск (230 км, ~ 3,5 часа). Размещение в гостинице. Экскурсионная программа. **(вкл. питание: завтрак).** После завтрака – возвращение на автотранспорте в Иркутск. Обзорная экскурсия по городу. Вы посетите исторический центр, набережную р. Ангары, памятники архитектуры, истории и культуры. Экскурсия в Знаменский монастырь с одним из самых красивых соборов Сибири, известным своим иконостасом и захоронениями на территории (могилы декабристов, Григория Шелихова и др.). Посещение центрального рынка и сувенирной лавки.

#### ДЕНЬ 8(суббота)

Завтрак в гостинице. 12:00 – освобождение номеров. Трансфер в аэропорт либо на ж/д вокзал. **(вкл. питание: завтрак).** После завтрака в гостинице – трансфер в аэропорт либо на ж/д вокзал.

**Требования к участникам/возрастные ограничения:** В туре могут принимать участие как новички, так и опытные туристы; Дети в сопровождении взрослых допускаются к участию в туре с 14 лет. Обязательное условие – хорошая физическая подготовка;

**В стоимость тура входит:** проживание в гостиницах в Листвянке (1 ночь), на турбазе на КБЖД (1 ночь), в Байкальске (3 ночи), Аршане (1 ночь), Иркутске (1 ночь) на базе двухместного размещения; питание, указанное в программе; все трансферы по программе; экскурсии по программе; прокат беговых лыж для двухдневного маршрута, включая сопровождение инструктором; дневные абонементы на подъемник горнолыжного курорта «Гора Соболиная» (дни 4-5); проезд на электричке от Иркутска до начала лыжного маршрута; страхование от несчастного случая на активную часть программы (дни 2-5).

