

## «КАНТЕЛЕ - ТУР»

### 3 –дневная программа

*Если Вы мечтаете вырваться из городской суеты в провинциальную тишину, в мир других людей – со своей философией и ритмом жизни, это предложение для Вас! Традиционная культура и гостеприимные, спокойные, доброжелательные люди – вот основные факторы, которые сделают Ваш отдых в Карелии привлекательным! Карельский колорит Вашему отдыху придадут уютные улочки Старого Петрозаводска, прикосновение к деревенскому быту традиционной карельской деревни, гармония величия Кижского ансамбля и старинных заонежских деревень. Приехав в Карелию, Вы навсегда полюбите эти места, как любим их мы. Мы ждем вас в гости, и приложим все усилия гостеприимства, чтобы вы остались довольны отдыхом и вернулись в Карелию снова.*

**Даты: 11-13.06.2016, 25-27.06.2016, 09-11.07.2016, 23-25.07.2016, 13-15.08.2016, 20-22.08.2016**

#### 1 день, суббота

**Прибытие в Петрозаводск поездом №18А.** Гид встречает группу с табличкой «Карельские каникулы» на перроне, у здания со шпилем, под часами.

#### **Завтрак.**

**Отъезд на обзорную экскурсию по г. Петрозаводску.** Во время экскурсии вы увидите памятник Петру I, побываете в устье реки Лососинки, где Петром I был заложен пушечный завод, прогуляетесь по набережной Онежского озера, где познакомитесь со скульптурными композициями, подаренными Петрозаводску городами-побратимами, посетите Театральную площадь, Губернаторский сад.

**Переход на быстроходном судне "Комета" на остров Киж** (время в пути 1 час 15 мин.). Обзорная экскурсия по музею-заповеднику Киж. Осмотр шедевров деревянного зодчества, которые внесены в список памятников всемирного культурного наследия ЮНЕСКО.

*За дополнительную плату увлекательная конная прогулка в бричке "Деревни острова Киж" по старинным жилым деревням Ямка и Васильево, подъём на мистическую Нарьину гору, где стоит одна из красивейших часовен Заонежья – часовня Спаса Нерукотворного.*

*Осмотр живописных исторических ландшафтов и достопримечательностей, которые остаются «за кадром» обычного экскурсионного маршрута.*

Возвращение в Петрозаводск.

#### **Ужин** в кафе.

**Посещение Национального ансамбля песни и танца Карелии «Кантеле».** Концертная программа «Музыкальная открытка». Древний, загадочный, удивительный инструмент кантеле! Звучание его завораживает, погружая в мир старинных рун и легенд. Его тембр поразительно созвучен дыханию северной природы, красоте северного пейзажа. Издавна кантеле в жизни карел значит гораздо больше, чем просто музыкальный инструмент - народ придавал ему сакральный смысл, поэтизировал и одушевлял его. Мы предлагаем Вам прикоснуться к традиционной культуре Русского Севера! Принять непосредственное участие в музыкальной и танцевальной программе, поиграть на музыкальных инструментах вместе с артистами ансамбля, научиться танцевать карельские народные танцы. Не упустите возможность приобщиться к карельскому народному искусству!

Размещение в гостинице «Северная»/«Гостеприимство».



## 2 день, воскресенье

Ранний подъем. *Переезд в город Сортавала (250 км).*

*Завтрак – сухой паёк.*

Прибытие в г. Сортавала. *Отправление по Ладожскому озеру на остров Валаам. (45 мин. в пути). Обзорная экскурсия по центральной усадьбе монастыря с посещением Спасо-Преображенского собора, Успенской церкви, часовен, келейных корпусов, хозяйственных и гостиничных построек.*

*Обед* в монастырской трапезной. Переезд в Никоновскую бухту. Осмотр Гефсиманского и Воскресенского скитов. Возвращение в г. Сортавала.

*Трансфер в Горный парк «Рускеала» (30 км.). Экскурсия по мраморному каньону.* В ходе этой экскурсии вы познакомитесь с неповторимыми природными ландшафтами. Более 70 лет (до середины XIX века) в здешних карьерах выламывали декоративный светло-серый мрамор для украшения храмов и дворцов Санкт-Петербурга, фонтанов Петродворца, колонн Царского Села и Гатчины. Волшебные озера с прозрачной водой в красивейшей чаше из рускеальского мрамора произведут неизгладимое впечатление.

*По дороге в Петрозаводск остановка у водопада Тохмайоки.* Высота водопада 8—9 метров. Это очень живописное место, водопад впадает в небольшое закрытое со всех сторон высокими берегами озеро, с разных берегов которого открываются различные виды на водопад.

## 3 день, понедельник

*Завтрак* в гостинице. Освобождение номеров (вещи сдаются в камеру хранения).

*Посещение Национального Музея Карелии.* Экскурсии по выставкам «В краю рун и былин» / «На всякий случай - свой обычай».

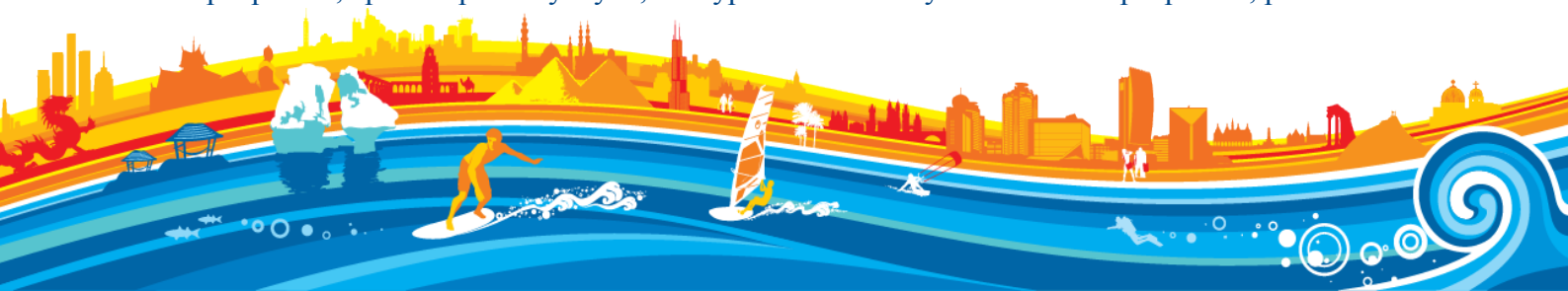
Вы познакомитесь с уникальным эпическим наследием Русского Севера в экспозиции «В краю рун и былин» - песнями «Калевалы» и русскими былинами, записанными исследователями XIX века в Карелии. Значительное место в экспозиции занимает коллекция пастушьих труб, рожков и уникальных кантеле – традиционных инструментов, под аккомпанемент которых исполнялись руны.

Экскурсия «На всякий случай - свой обычай» – путешествие в 19 век, в мир семьи, обрядов и обычаев жизненного цикла карел. Один из залов экспозиции представляет собой «избу», в которой посетители узнают о традициях, сопутствующих карелам в разные периоды жизни. Гости узнают о правах и обязанностях членов семьи, об оберегах человека и дома, средствах народной медицины, игрушках деревенских детей, познакомятся с карельской кухней. Здесь можно погладить белье с помощью рубеля, отгадать старинные загадки, изготовить оберег.

*Отъезд на экологическую экскурсию в заповедник «Кивач».* Осмотр одного из крупнейших равнинных водопадов Европы – Кивач, посещение Музея природы, а также дендропарка, где представлены растения, нехарактерные для климата Карелии.

Вашему взору предстанет уникальное зрелище, одна из жемчужин карельской природы - «Северный богатырь, красавец и гордость России — водопад Кивач» - воспетый в своих произведениях Г.Р. Державиным, Ф.Н. Глинкой и др. Вы ощутите мощь, силу и энергию водопада, услышите прекрасную легенду о его происхождении. Поистине завораживающее зрелище надолго оставит след в Вашем сердце и оставит чарующее впечатление о Карелии! Трансфер на ж/д вокзал. Отъезд в Москву/С. Петербург.

**В стоимость входит:** проживание в гостинице 2-местных номерах с удобствами, питание по программе, транспортные услуги, экскурсионное обслуживание по программе, работа



гида.

**Описание мест размещения:**

«Северная» - гостиница находится в историческом центре города, имеет удобное транспортное сообщение со всеми районами города. Во всех номерах: телефон, радио, холодильник, цветной телевизор (кабельное ТВ), все удобства.

«Гостеприимство» - Гостиница расположена в историческом, деловом и культурном центре Петрозаводска, в трех минутах ходьбы от главной улицы города – проспекта Ленина. В непосредственной близости от гостиницы находятся все известные театры и музеи карельской столицы, а также кинотеатр, стадион и множество магазинов, кафе, ресторанов, баров. Через пять минут спокойной ходьбы вы можете оказаться на одной из главных достопримечательностей города – Онежской набережной, насладиться прогулкой по ней и посетить знаменитый музей скульптур под открытым небом. К услугам гостей 22 уютных и обновленных номера со всеми удобствами: одноместные, двухместные и двухкомнатные номера «люкс».

